

Ein gutes Leben bis zuletzt  
braucht vier Wände und ein Dach.

Wir bitten Sie um Ihre Unterstützung für den  
Bau des neuen Stationären Hospizes für den  
Rems-Murr-Kreis.

Spendenkonto:  
DE 90 6025 0010 0015 8851 00  
SOLADES1WBN  
Kreissparkasse Waiblingen

### Weitere Informationen

über unsere Arbeit und das Bauvorhaben finden  
Sie auf unserer Website:

[www.hospiz-remsmurr.de](http://www.hospiz-remsmurr.de)

Wir freuen uns über Ihren Anruf oder Ihre E-Mail  
wenn Sie mehr darüber wissen wollen.

Telefon 07191 344194-0  
[info@hospiz-remsmurr.de](mailto:info@hospiz-remsmurr.de)

Danke für Ihre Unterstützung



Heinz Franke  
Geschäftsführender Vorstand



Robert Antretter  
Vorstandsvorsitzender

### Hospizstiftung Rems-Murr-Kreis e. V.

Spinnerei 44 · 71522 Backnang  
Telefon 07191 344194-0  
[info@hospiz-remsmurr.de](mailto:info@hospiz-remsmurr.de)  
[www.hospiz-remsmurr.de](http://www.hospiz-remsmurr.de)

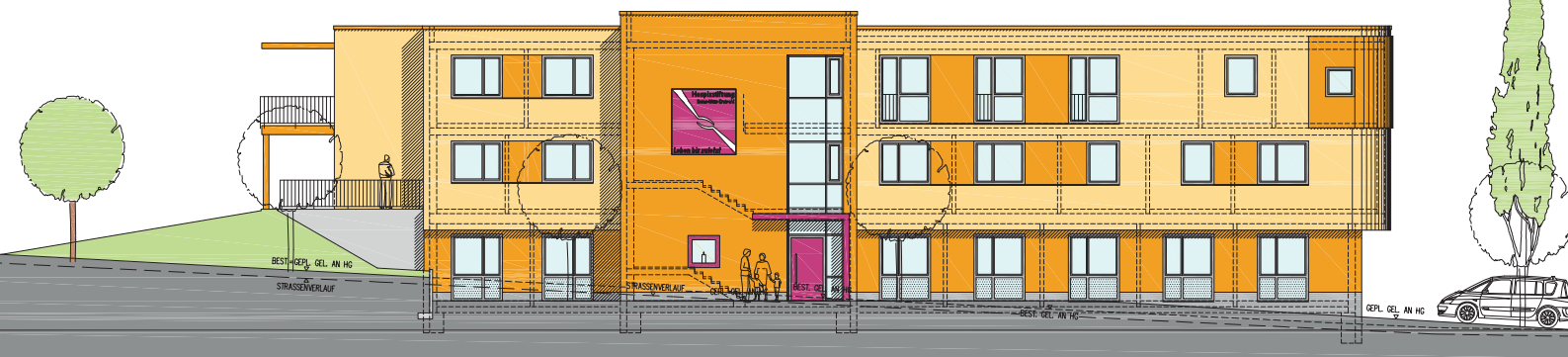
Ein gutes Leben bis zuletzt  
braucht vier Wände und  
ein Dach.

Bauen Sie mit uns das neue

# HOSPIZ

für den Rems-Murr-Kreis  
in Backnang

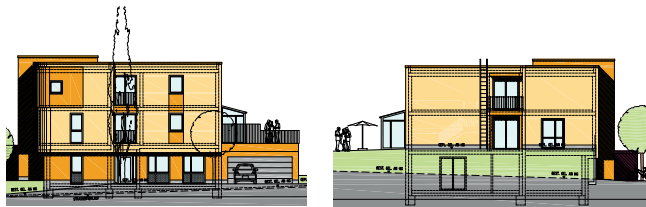




## Wer wir sind

Die Hospizstiftung Rems-Murr-Kreis e. V. begleitet seit 1995 schwerkranke und sterbende Menschen in dieser Grenzsituation ihres Lebens. Neben der ambulanten ehrenamtlichen Begleitung zuhause, im Pflegeheim oder im Krankenhaus, sind wir seit 2004 Träger des Stationären Hospizes in Backnang. Dort können wir unsere Gäste rund um die Uhr bestmöglich pflegerisch, medizinisch, psycho-sozial und spirituell betreuen und begleiten. Wir wollen Menschen ein gutes Leben bis zuletzt ermöglichen – so individuell und einzigartig wie wir alle eben sind.

Zurzeit engagieren sich für die Hospizstiftung Rems-Murr-Kreis e. V. ca. 30 hauptamtliche MitarbeiterInnen und etwa 150 EhrenamtlerInnen in 8 Hospizgruppen im gesamten Rems-Murr-Kreis.



## Warum wir ein neues Hospiz bauen wollen

Immer mehr Menschen wünschen sich ein gutes Leben bis zuletzt. Deshalb planen wir den Bau eines neuen Hospizes, das für 12 (bisher 8) schwerkranke und sterbende Gäste Geborgenheit, Begleitung und bestmögliche Versorgung bietet.

Im neuen Haus wird jedes der 12 Einzelzimmer ein eigenes Bad haben. Eine große Wohnküche und zwei gemütliche Wohnzimmer stehen allen Gästen und ihren Angehörigen zur Verfügung. Die Mahlzeiten im neuen Hospiz werden frisch gekocht, um individuelle Wünsche noch besser erfüllen zu können.

Für den Kinderhospizdienst Pustebume ist ein großes Spiel- und Beratungszimmer geplant. Auch der ambulante Hospizdienst, die Beratung zur Patientenverfügung und die Verwaltung finden im neuen Gebäude Platz, außerdem Schulungs- und Gruppenräume für die MitarbeiterInnen aller Bereiche.

Die spezialisierte ambulante Palliativversorgung (SAPV) wird Büroräume im neuen Hospiz beziehen, damit auf kürzestem Weg die umfassende Betreuung und Versorgung schwerkranker Menschen organisiert werden kann. So können sich Sterbende zusammen mit ihren Angehörigen sicher fühlen, wo auch immer sie ihre letzte kostbare Zeit verbringen.

